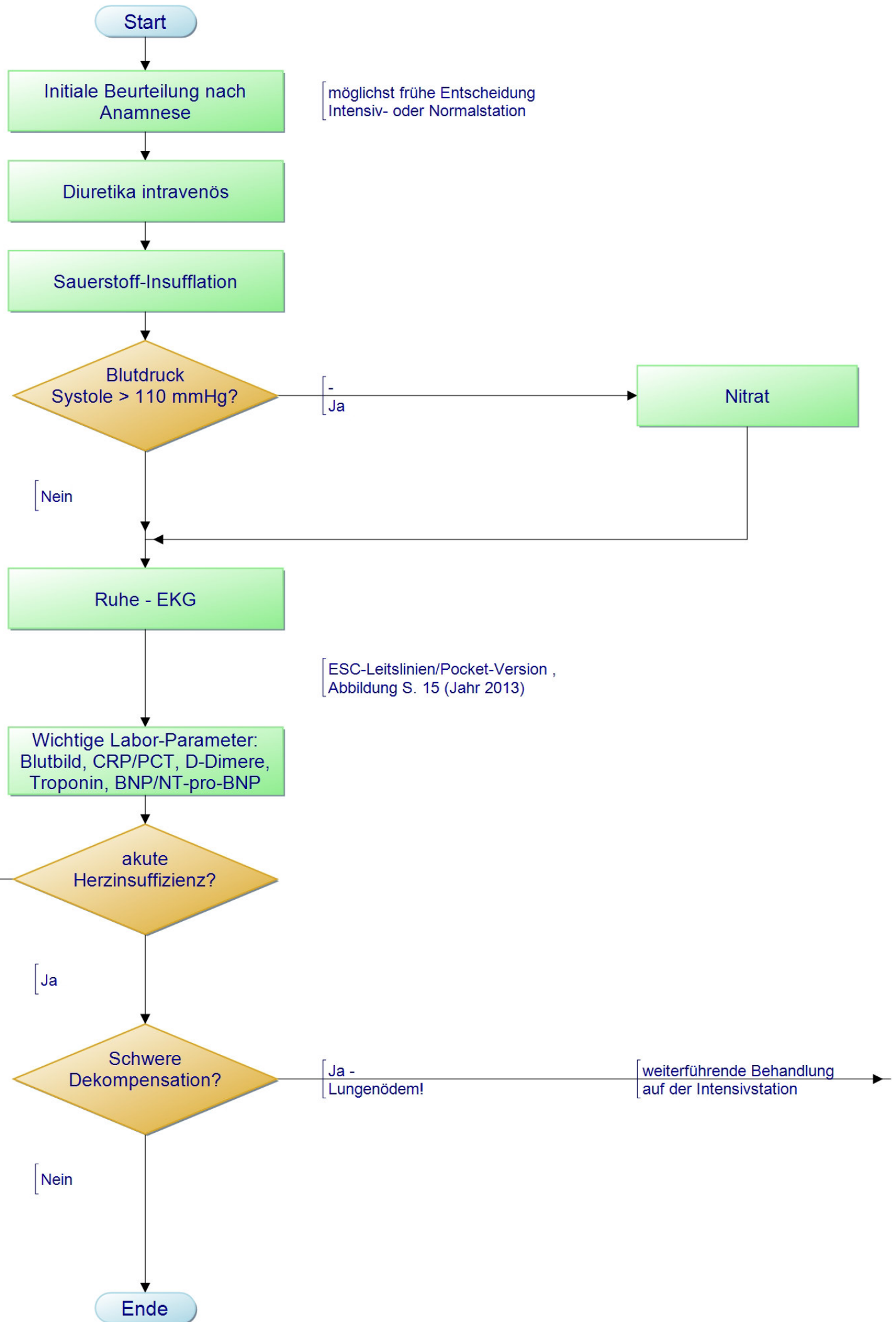


Initialtherapie und Diagnostik

Parallele Entscheidungsfindung, Diagnostik und Therapie



möglichst frühe Entscheidung Intensiv- oder Normalstation

- Ja

Nein

ESC-Leitlinien/Pocket-Version, Abbildung S. 15 (Jahr 2013)

Nein - anderen Ursachen

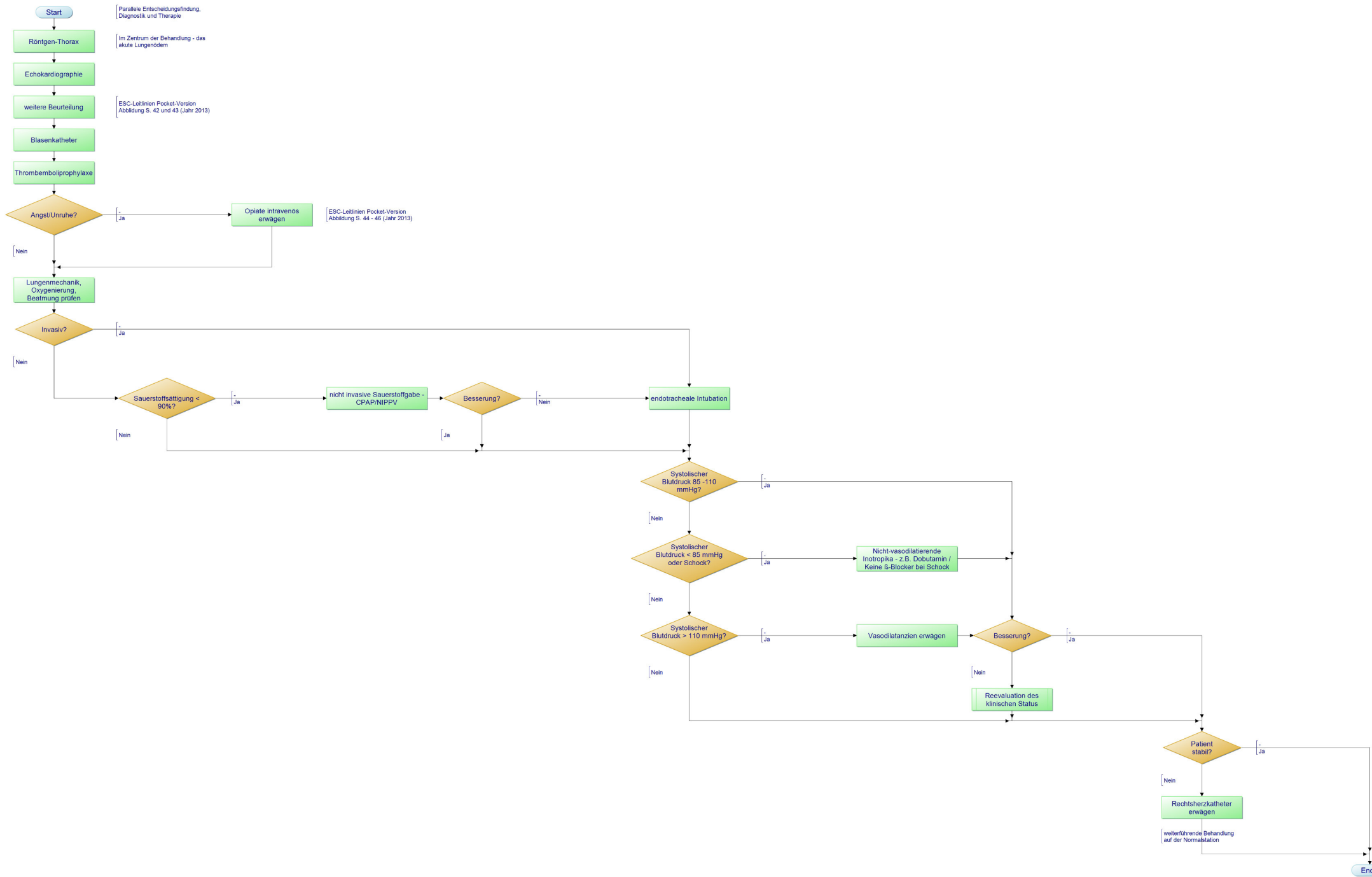
Beurteilung nach ESC-Leitlinien Pocket-Version S. 44 und 45 (Jahr 2013) und Erfahrungswerte

Ja - Lungenödem!

weiterführende Behandlung auf der Intensivstation

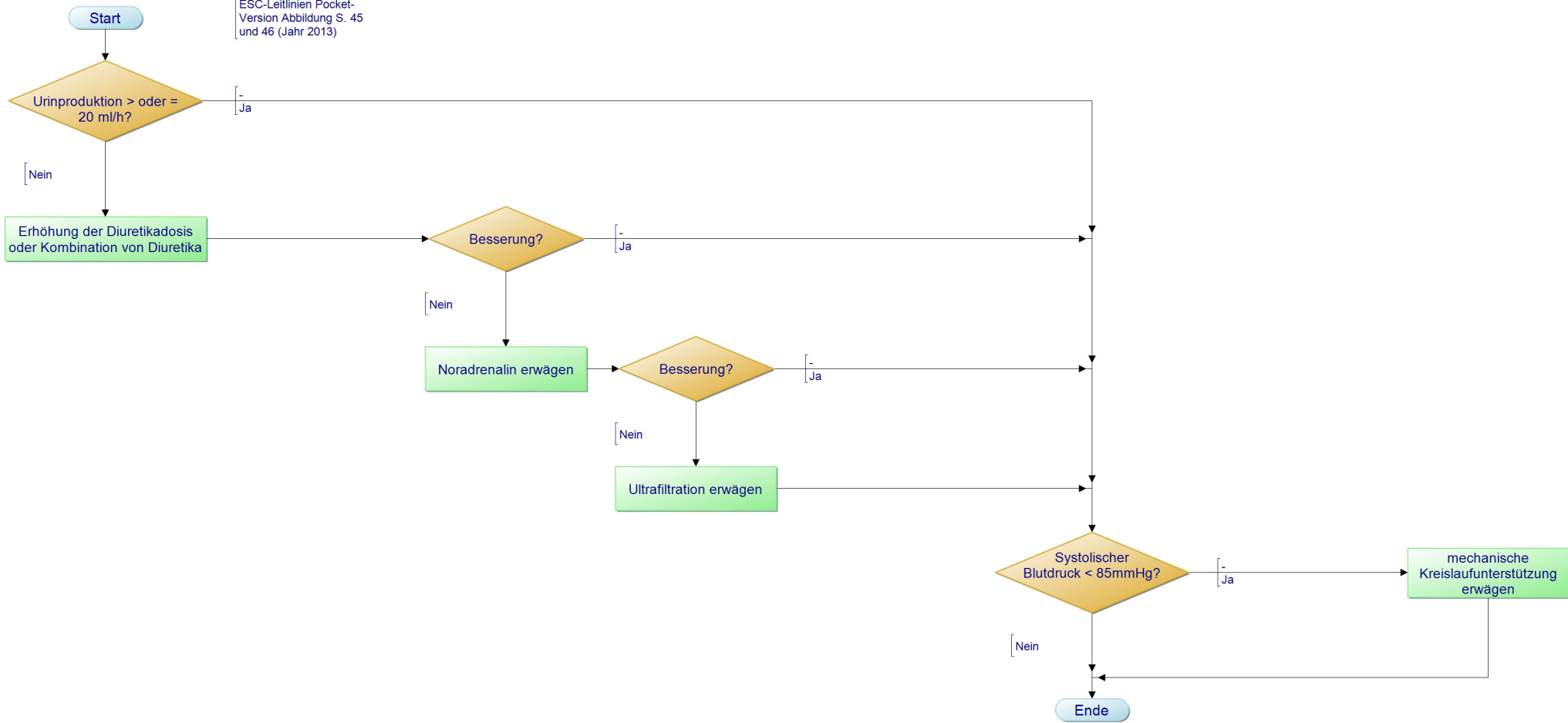
weiterführende Behandlung auf der Normalstation

Akute Herzinsuffizienz - Intensivstation

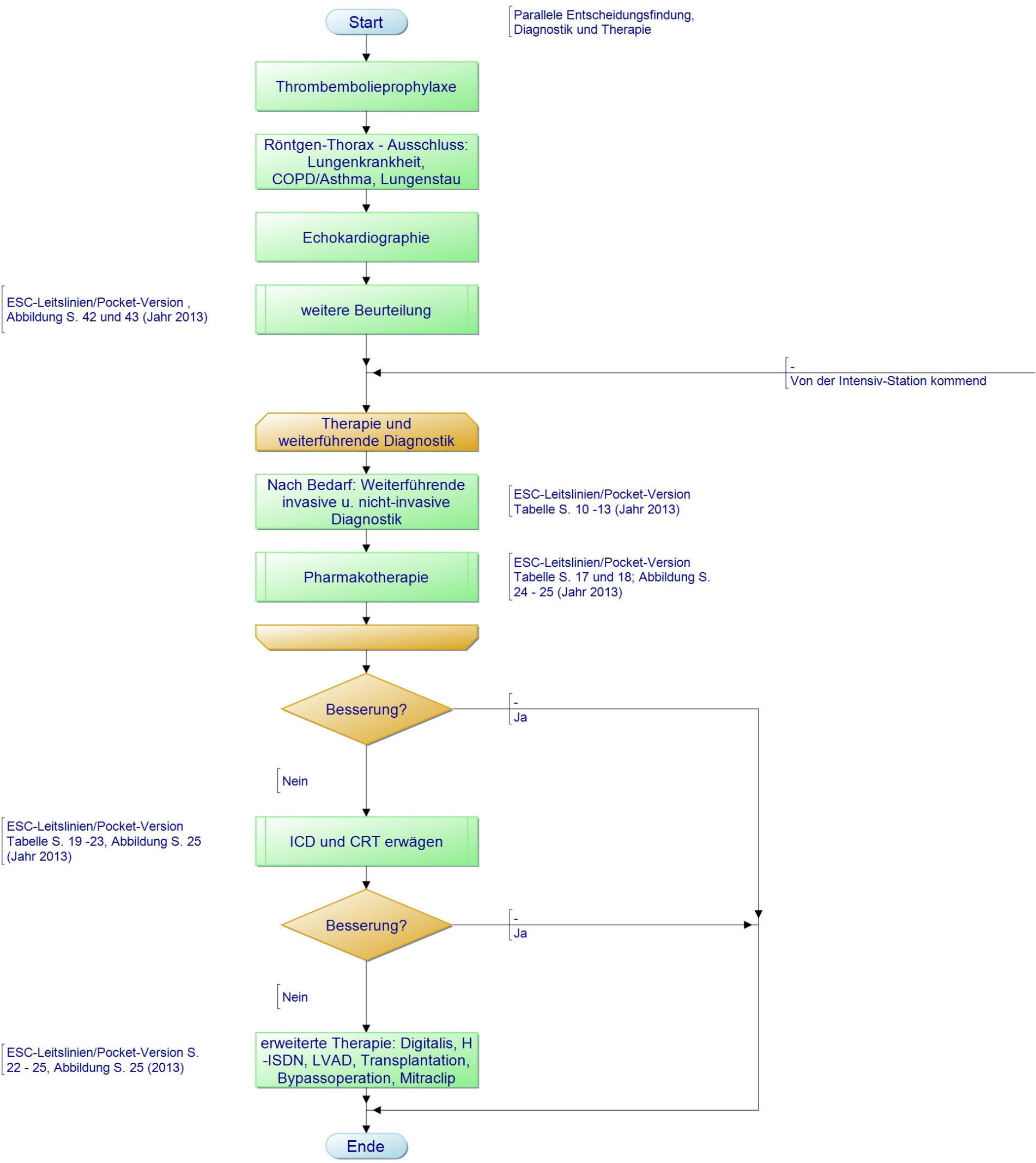


Reevaluation: Systolischer Blutdruck und Urinausscheidung

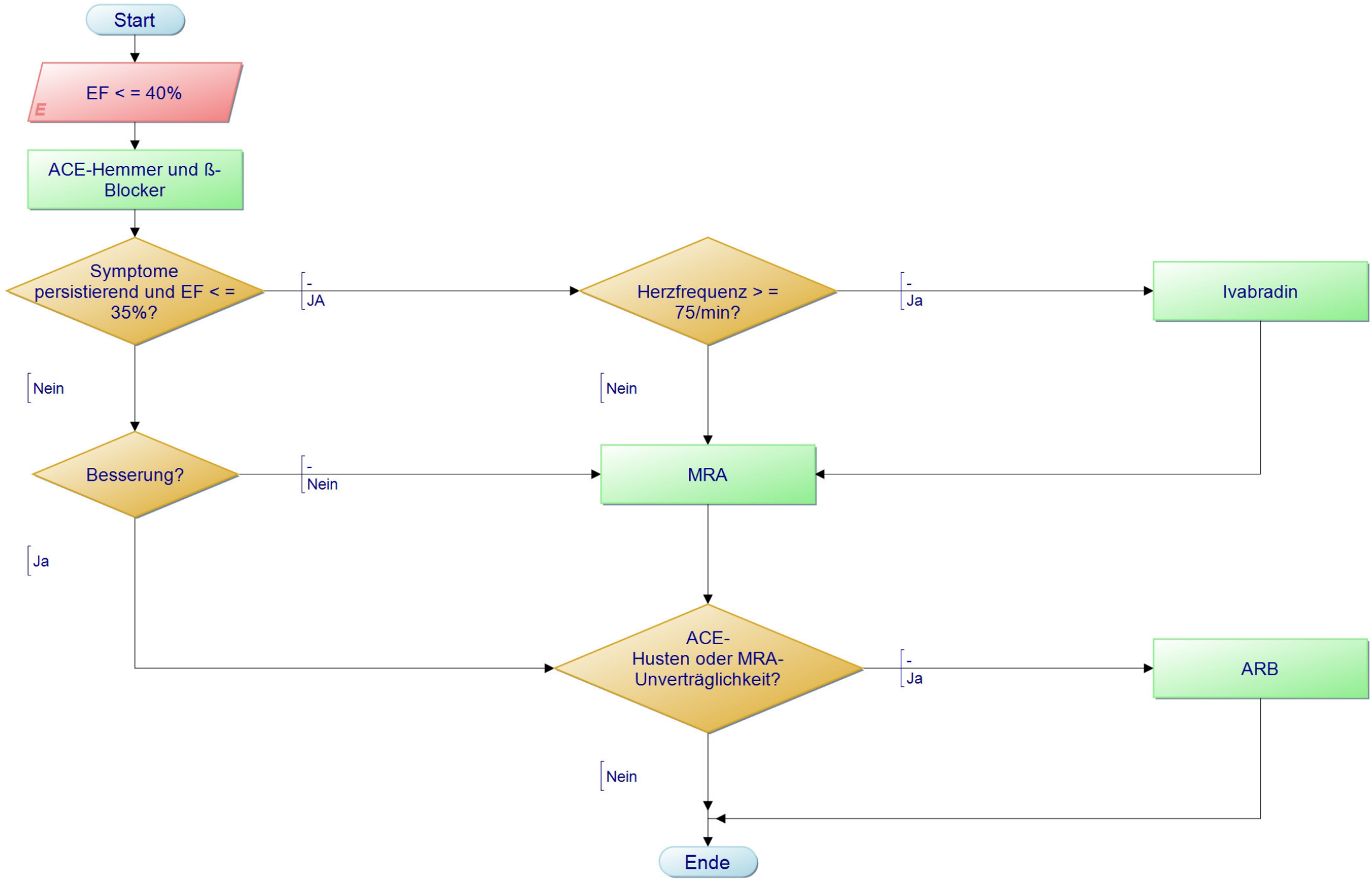
ESC-Leitlinien Pocket-
Version Abbildung S. 45
und 46 (Jahr 2013)



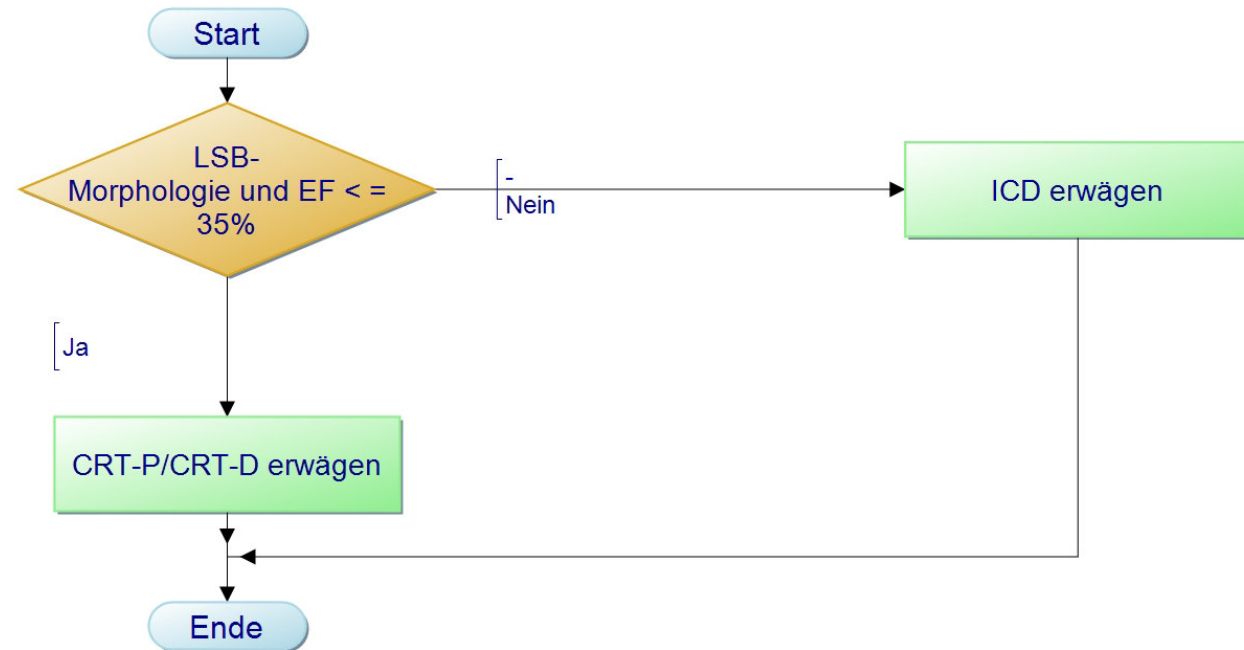
Normalstation



Pharmakotherapie



Therapie mit ICD und CRT



[ESC Pocketleitlinien Tabelle S. 20 und 21 (Jahr 2013)

[ESC Pocketleitlinien Tabelle S. 19 (Jahr 2013)